

# OAK LAND

NAKHLE-ELKOURA

Lot# 2533 & 2564

OWNER & DEVELOPER  
ENG. SAID NOUHAD HALLAB





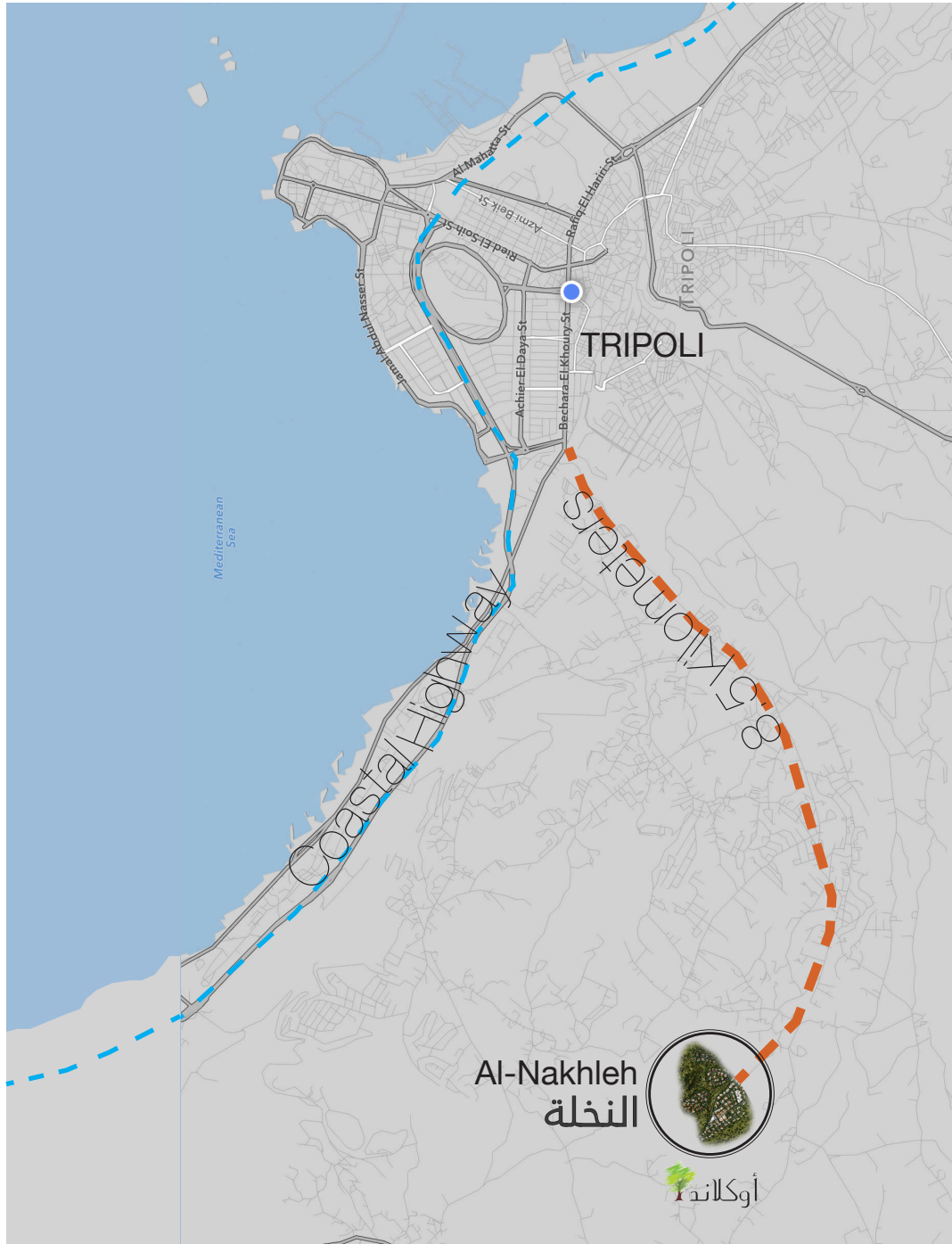
# أوكلاند - النخلة

## السكن الراقى..

ثمانى دقائق تفصل بين أوكلاند وشاطئ البحر صيفاً، وأقل من نصف ساعة فقط تفصلها عن جبال الأرز في الشتاء. في موقعها المتميّز، تشكل تلأل النخلة مع محيطها الطبيعي مكاناً مثالياً للسكن والتمتع بحياة مفعمة بالحياة والهدوء معاً في احضان الطبيعة الساحرة.





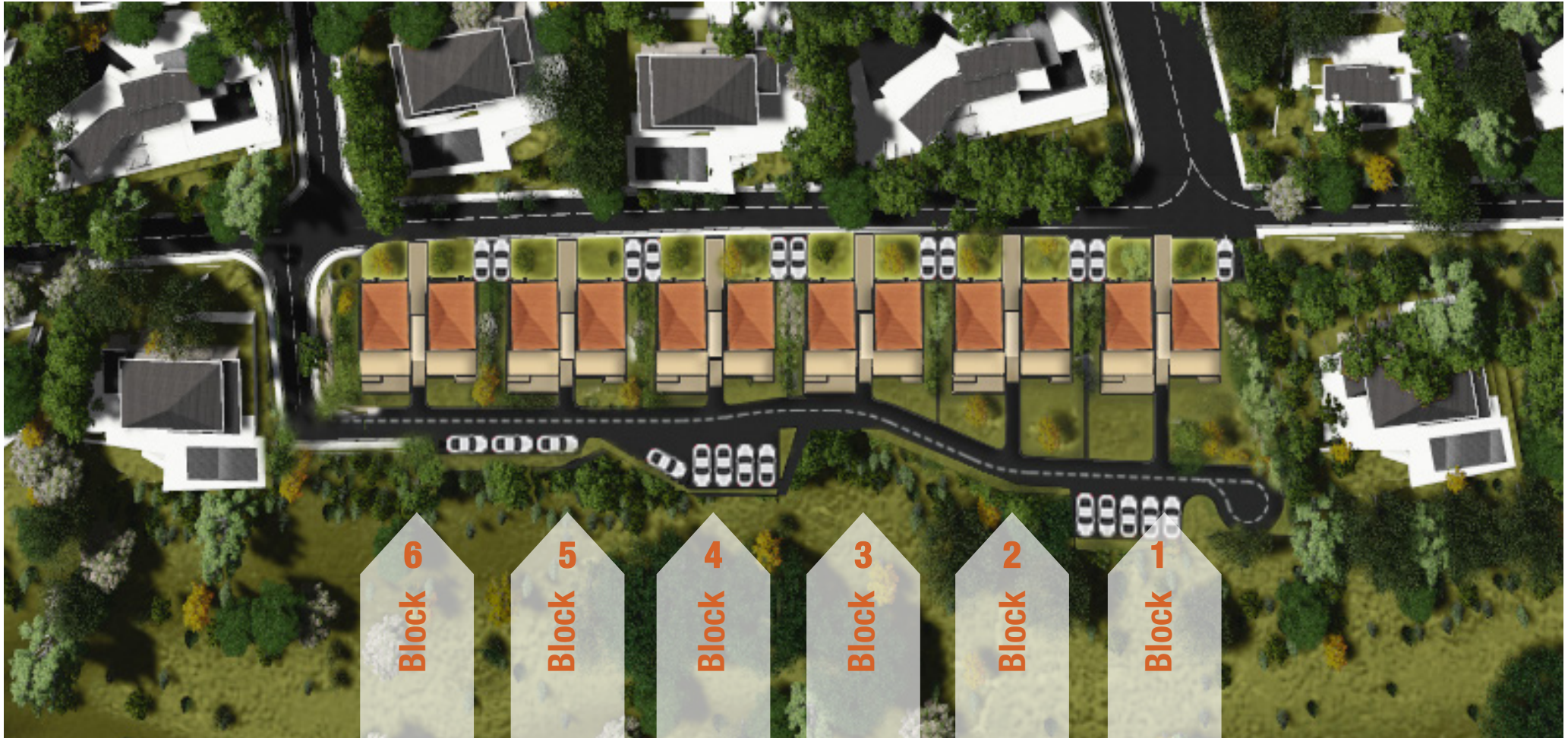




## LAND - 2533 EL NAKHLEH

### التوزيع العام للمباني

في مشروع أوكلاند لكل منزل مساحته الخضراء الخاصة وعالمه المستقل والمتميز. الطبيعة المتدرجة لتلال النخلة تسمح بإطلالة كاملة لكافة العقارات على المحيط الطبيعي حيث سهول الكورة وسلسلة جبال لبنان الغربية.





## LAND - 2564 EL NAKHLEH

### التوزيع العام للمباني

تتوزع المباني على عقارين مستقلين في مشروع إفراز للأراضي في منطقة النخلة التي تمتاز بطبيعتها الساحرة و اطلالتها المميزة. يحتوي العقار ٢٥٦٤ على بلوكين أما العقار ٢٥٣٣ فتتوزع فيه ست بلوكات منفصلة و مداخل خاصة, هذا بالإضافة إلى مواقف سيارات قريبة نسبياً إلى المداخل. يمتاز مشروع أوكلاند بهندسة معمارية متناسقة تحافظ على المساحات الخضراء وتؤمن حدائق خاصة لأغلب المنازل.









## // شقة A

• المساحة التقريبية : 125 m<sup>2</sup> • طابق متكرر

تتألف من مدخل، صالون،

طعام، مطبخ وشرقة، موزع

للغرف، حمام، غرف نوم -

عدد ٢، غرفة نوم رئيسية مع

حمام خاص.

**+ حديقة خاصة.**

• مدخل ١,٥ x ٣,٨

• مطبخ ٣,٠ x ٣,٥

• صالون ٦,٠ x ٣,٨

• طعام ٣,٣ x ٣,٤

• بلكون ٢,٩ x ٣,٠

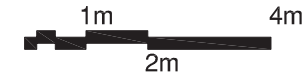
• حمام ١,٧ x ٢,٥

• غرفة نوم ٣,٥ x ٣,٠

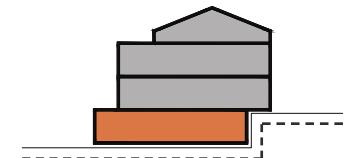
• غرفة نوم ٣,٥ x ٣,٧

• غرفة نوم رئيسية ٣,٥ x ٣,٨

• حمام ١,٧ x ٢,١



• ملاحظة: إن المساحات والخرائط المبينة أعلاه قابلة للتعديل بناءً على خرائط الترخيص النهائي. كما أن مساحة الحدائق الخاصة تحدد مساحتها بالنسبة لموقع البلوك في الأرض .









## // دوبلكس A

أرضي إضافي + أرضي

تتألف من مدخل، صالونين،  
طعام، مطبخ، غرفة خادمة،  
غرفة غسيل، حمام ضيوف،  
في الطابق الأول درج  
للغرف.

+ حديقة خاصة.

- مدخل ٣,٨ x ٢,٠
- مطبخ ٣,٨ x ٤,٠
- خادمة و غسيل ٢,٦ x ٢,٥
- جلوس ٣,٧ x ٣,٥
- صالون ٦,٠ x ٤,١
- طعام ٣,٦ x ٦,٠
- بلكون ٢,٩ x ٣,٠
- حمام ١,٧ x ٢,٢
- درج ٣,٦ x ٣,٦



• ملاحظة: إن المساحات والخرائط المبينة أعلاه قابلة للتعديل بناءً على خرائط الترخيص النهائي. كما أن مساحة الحدائق الخاصة  
تحدد مساحتها بالنسبة لموقع البلوك في الأرض .









## // دوبلكس A

أرضي إضافي + أرضي

يتألف الطابق الثاني من غرفة

جلوس، وغرفتين نوم مع

حمام مشترك، و غرفتين نوم

رئيسية مع حمام خاص لكل

غرفة و بلكون.

+ حديقة خاصة.

- درج ٣,٦ x ٣,٠
- جلوس ٢,٦ x ٣,٢
- حمام ١,٧ x ٢,١
- غرفة نوم ٣,٥ x ٣,٧
- غرفة نوم ٣,٥ x ٣,٨
- غرفة نوم رئيسية ٣,٧ x ٣,٨
- حمام ٢,٥ x ٢,٢
- غرفة نوم رئيسية ٤,٤ x ٣,٦
- حمام ٢,٢ x ٢,٢
- بلكون ٣,١ x ٢,٩



• ملاحظة: إن المساحات والخرائط المبينة أعلاه قابلة للتعديل بناءً على خرائط الترخيص النهائي. كما أن مساحة الحدائق الخاصة تحدد مساحتها بالنسبة لموقع البلوك في الأرض .







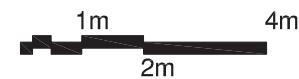


## // دوبلكس B

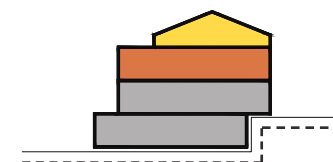
علوي أول + ثكنة قزميد

تتألف من مدخل، صالونين،  
طعام، مطبخ، غرفة خادمة،  
غرفة غسيل، حمام ضيوف،  
في الطابق الأول درج  
للغرف.

- مدخل ٣,٨ x ٢,٠
- مطبخ ٣,٨ x ٤,٠
- خادمة و غسيل ٢,٦ x ٢,٥
- جلوس ٣,٧ x ٣,٥
- صالون ٦,٠ x ٤,١
- طعام ٣,٦ x ٦,٠
- بلكون ٢,٩ x ٣,٠
- حمام ١,٧ x ٢,٢
- درج ٣,٦ x ٣,٦



• ملاحظة: إن المساحات والخرائط المبينة أعلاه قابلة للتعديل بناءً على خرائط الترخيص النهائي.









## // دوبلكس B

علوي أول + ثكنة قرميد

يتألف الطابق الثاني من غرفة

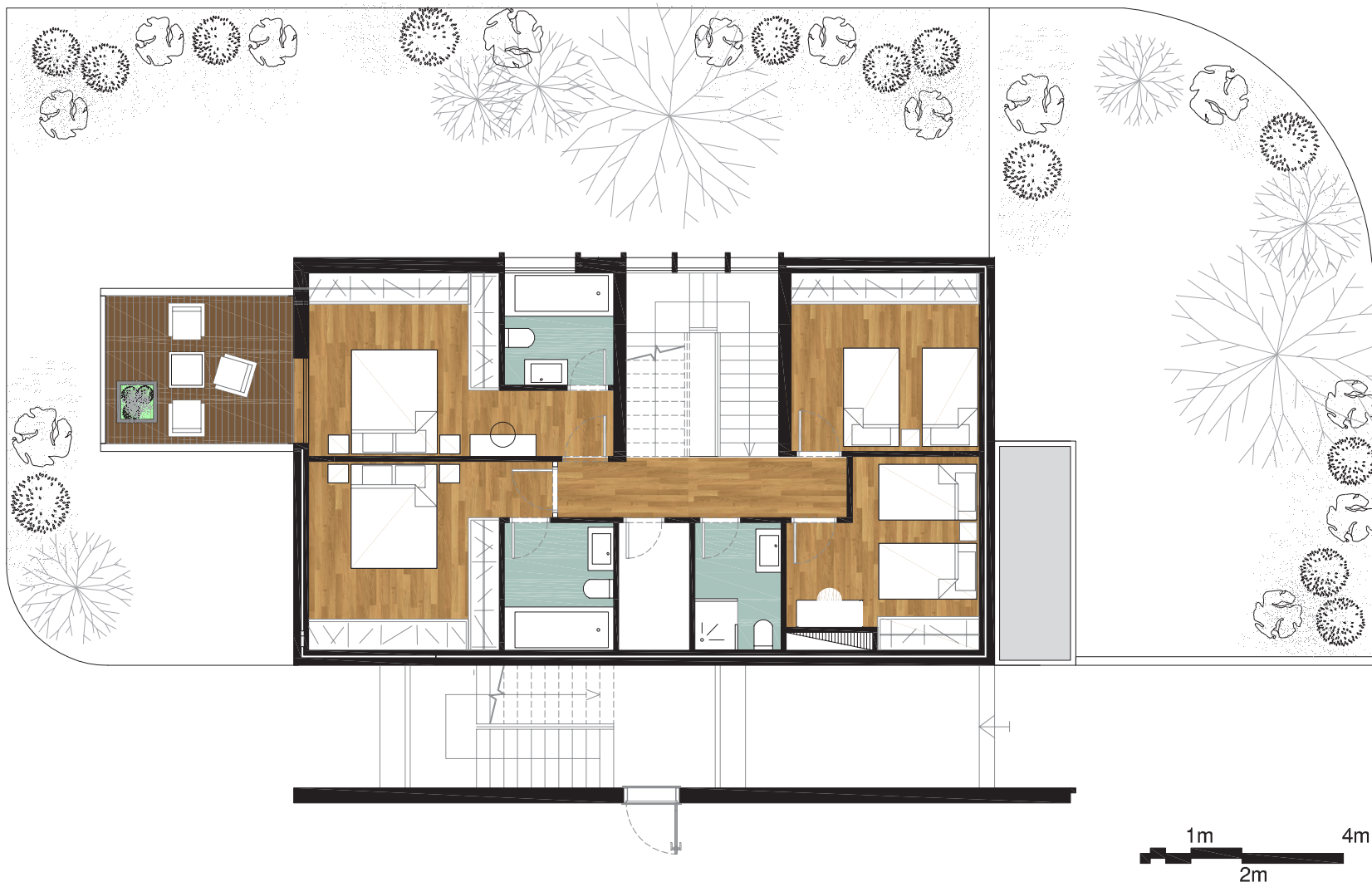
جلوس، وغرفتين نوم مع

حمام مشترك، و غرفتين نوم

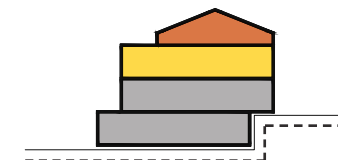
رئيسية مع حمام خاص لكل

غرفة و بلكون.

- درج ٣,٦ x ٣,٠
- غرفة تخزين ١,٤ x ٢,٥
- حمام ١,٧ x ٢,١
- غرفة نوم ٣,٥ x ٣,٧
- غرفة نوم ٣,٥ x ٣,٨
- غرفة نوم رئيسية ٣,٧ x ٣,٨
- حمام ٢,٥ x ٢,٢
- غرفة نوم رئيسية ٤,٤ x ٣,٦
- حمام ٢,٢ x ٢,٢
- تراس ٣,٦ x ٢,٩



• ملاحظة: إن المساحات والخرائط المبينة أعلاه قابلة للتعديل بناءً على خرائط الترخيص النهائي.







## // ثكنة قرميد

يتألف ثكنة قرميد من مدخل،  
صالون، طعام، مطبخ وشرفة،  
موزع للغرف، حمام، غرفه نوم،  
غرفة نوم رئيسية مع حمام  
خاص.

• مدخل

• مطبخ ٢,٥ x ٣,٠

• صالون ٣,٠ x ٥,٥

• طعام ٣,١ x ٣,٢

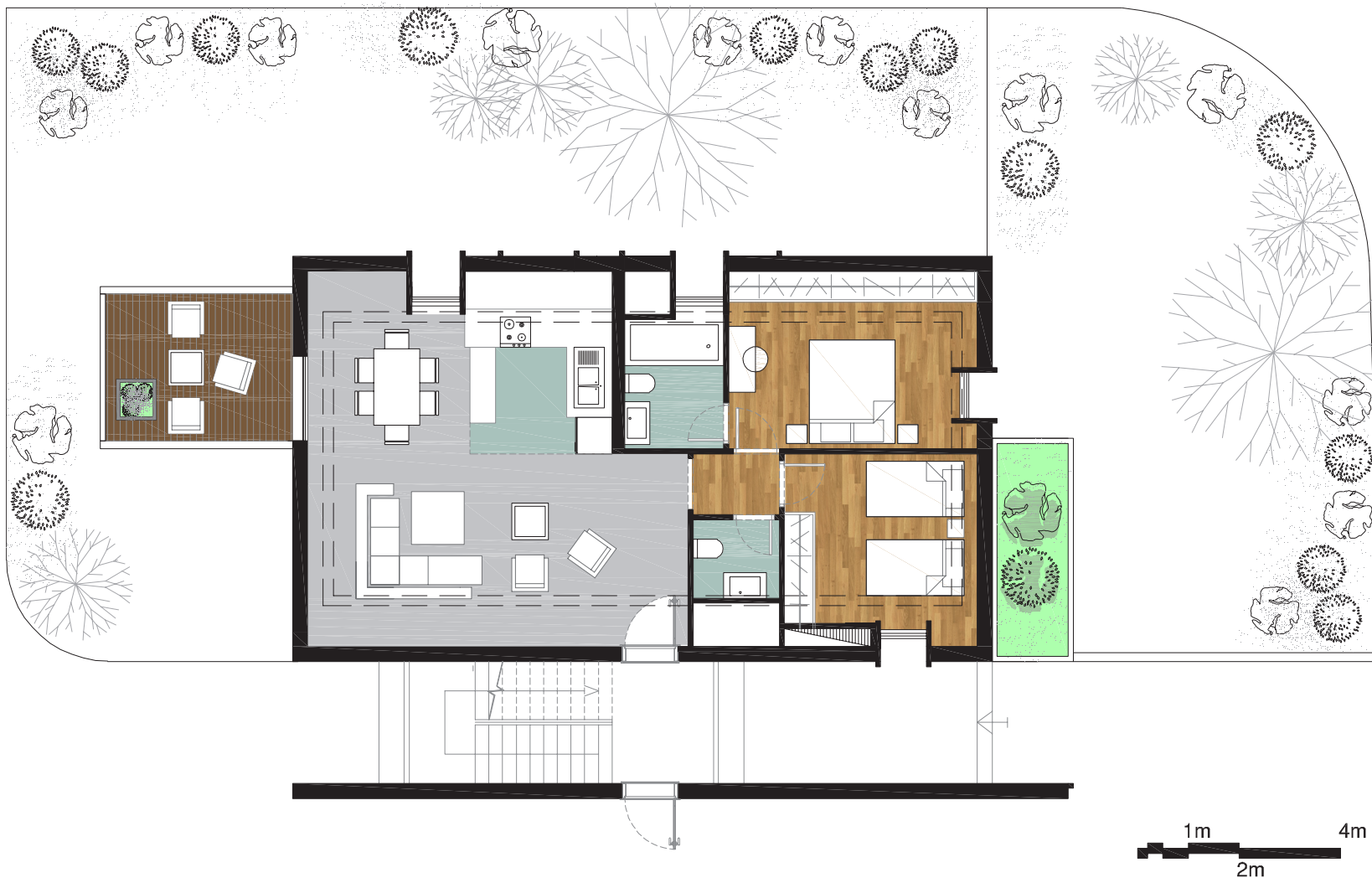
• بلكون ٣,٠ x ٢,٩

• حمام ١,٥ x ١,٥

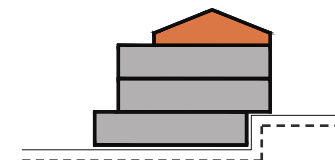
• غرفة نوم ٣,٠ x ٣,٥

• غرفة نوم رئيسية ٣,٨ x ٣,٢

• حمام ٢,١ x ١,٧



• ملاحظة: إن المساحات والخرائط المبينة أعلاه قابلة للتعديل بناءً على خرائط الترخيص النهائي.





## للإستفسار:

مكتب المهندس سعيد نهاد الحلاب.

طرابلس - شارع المعرض - لينا سنتر - طابق أول

قسم المبيعات :

هاتف: ٧٤٤٢١٦٦ - ٣/٨٦١٧٣٨ - ٥٥٧٨ . ٧١/

البريد الإلكتروني: hallabce@gmail.com

[www.hallabengineering.com](http://www.hallabengineering.com)



**MO.KABBARA**  
**ARCHITECTURE**  
**DESIGN** Tripoli - Lebanon  
**STUDIO** Eindhoven - The Netherlands



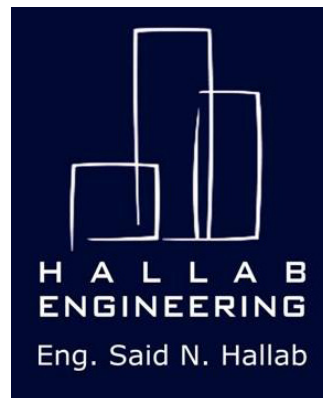
## // المواصفات الداخلية:

- أبواب المدخل والصالون تلبیس موجانو أوسنديان مع ديكور
- الأبواب الداخلية كبس معاكس مع ديكور ودهان.
- بلاط المدخل والصالون والسفرة، رخام أو سيراميك ٦٠\*٦٠
- الغرف والممرات سيراميك نخب أول.
- أرض وجدران الحمامات والمطبخ سيراميك نخب أول.
- المطبخ مجهز بخزائن خشب لاميكا مقاوم للرطوبة.
- دهان الجدران والأسقف طرش سوبر كاوتشوك.
- التمديدات الكهربائية صنع كابلات لبنان مع مفاتيح ماركة Ticino أو مايعادلها مع مفتاح محول لإشتراك الكهرباء مع نظام إنترفون.
- تمديدات الصحية كبس وPPR ألماني وبياضات الحمامات أوروبي مع خلاطات أوروبية.
- خزان مياه مشترك لكل بناء مع تمديدات تغذية من البئر الإرتوازي.
- تمديدات كهرباء ومهرب ماء لكل مكيف (بدون الماكينات).
- موقف سيارة عدد ١ لكل شقة في المقسم المشترك.
- غرفة خاصة لساعات الكرباء وغرفة لساعات مياه البلدية لكل بناء.

## // المواصفات الخارجية:

- الواجهات تلبیس حجر طبيعي ودهان مانع للنش أو Alucobond.
- جميع الجدران الخارجية خفان مزدوج مع عازل مانع للرطوبة والحرارة.
- جميع الأبواب والشبابيك الخارجية ألمنيوم سيدم.
- جميع الباطون المسلح مقاوم للهزات الأرضية.
- مواقف سيارات مؤمنة لكل الشقق.





In collaboration with MO.Kabbara  
Architecture Design Studio © 2017