

tkd

TK DEVELOPMENT

العقار ٧٣٣٤
زيتون ابي سمراء

Residences
OLIVIA

أوليفيا

مساكن



يقع المشروع جنوب غرب تلة أبي سمراء، بمحاذاة مستشفى الشفاء، و بجانب مجمع دار الرحمة الطبي و دار الزهراء. يحاذي المشروع كل من جامعة المدينة المنار سابقاً وعدة مدارس و معاهد جامعية. هذا بالإضافة إلى بعد الحدائق العامة والملاعب الرياضية. و يمتاز المشروع بموقعه المناسب فهو يعد بوسط أبي-سمراء من ناحية ومن ناحية أخرى فهو مشرف على منطقة الزيتون التي تمتاز بعدم الكثافة العمرانية. إن موقعه بجانب طريق الكورة السكة البيضاء، و طلعت المنار تجعل من عملية الوصول منه وإليه سهلة وسريعة.



التوزيع العام للشقق

مشروع **أوليفيا ٧٣٣٤** هو بناء حديث بمواصفات هندسية عالية الجودة ، تتوافر فيه تجهيزات مميزة تؤمن للسكان الراحة و الرفاهية مؤلف من بلوك عدد ٣ على الشكل الآتي:

الياسمين // مطل على الطريق العام و حديقة المشروع الخاصة و يتألف من مخازن في الطبقة الأرضية و ٥ شقق بعد منها مع تراسات.

ورد و عنبر // مطل على حديقة المشروع يتألف من ١٨ شقة. لشقتي الأرضي حدائق خاصة و مساحة إضافية، وشقتي الطابق الأول مع تراسات، أما الباقي فهو مكرر.

غاردينيا // وهو مبنى منفرد من ١ شقق متكررة، مع حدائق خاصة للشقق الأرضية.

// مقاوم للزلازل وفقا للمواصفات العالمية //

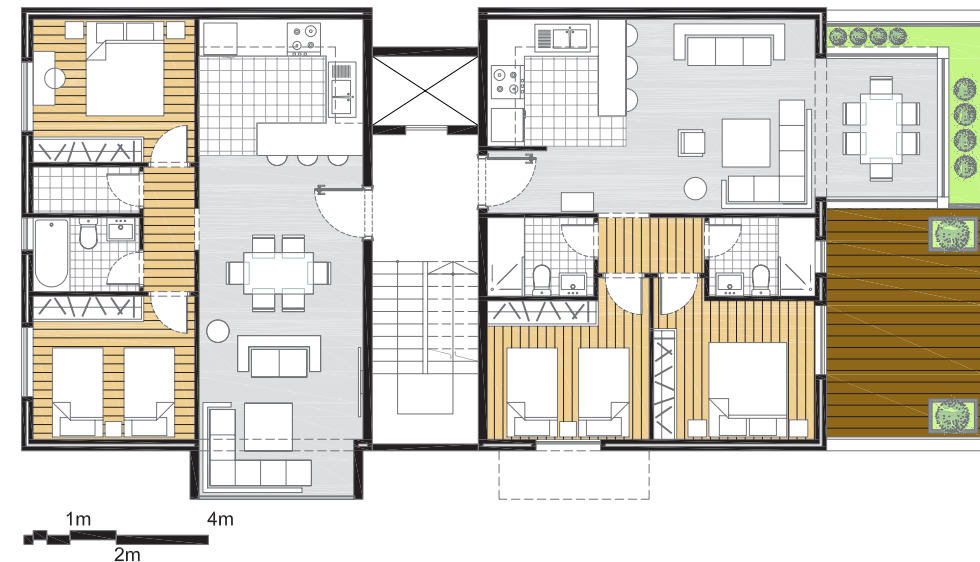




A - B

شقة الياسمين //

تتألف من مدخل ، صالون، طعام، غرفة جلوس، مطبخ وشرقة، موزع للغرف، حمام، غرفتي نوم، واحده منهم رئيسية مع حمام خاص.



مدخل ١,٥ x ٣,٥
 صالون ٥,٥ x ٣,٥
 طعام ٢,٩٥ x ٢,١
 مطبخ ٣,١ x ٢,٧
 شرقة ١,٥ x ١,٥
 موزع ١,٠ x ١,١
 حمام ١,٧ x ٢,٢
 غرفة نوم ٣,٧ x ٣,٢٥
 غرفة نوم رئيسية ٣,٣ x ٣,٧
 حمام ١,٥٥ x ٢,٢

// شقة ورد و عمبر //

تتألف من مدخل ، صالون، طعام، غرفة جلوس،
مطبخ و شرفة، موزع للغرف، حمام، غرفتي
نوم، واحده منهم رئيسية مع حمام خاص.

مدخل ١,٥ x ٣,٥
صالون ٥,٥ x ٣,٥
طعام ٢,٩٥ x ٢,١
مطبخ ٣,١ x ٢,٧
شرفة ١,٥ x ١,٥
موزع ١,٠ x ١,١
حمام ١,٧ x ٢,٢
غرفة نوم ٣,٧ x ٣,٢٥
غرفة نوم رئيسية ٣,٣ x ٣,٧
حمام ١,٥٥ x ٢,٢



// شقة غاردينيا //

تتألف من مدخل ، صالون، طعام، غرفة جلوس،
مطبخ وشرفة، حمام، موزع للغرف، حمام، غرفتي
نوم، واحده منهم رئيسية مع حمام خاص.

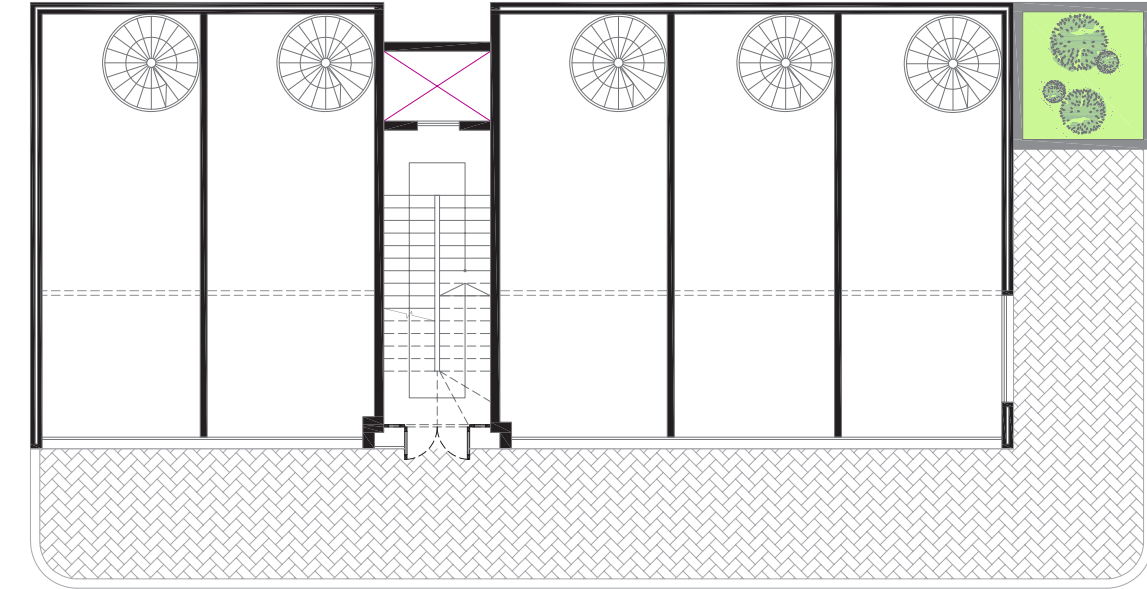
مدخل	١,٥ x ٣,٥
صالون	٥,٥ x ٣,٥
طعام	٢,٩٥ x ٢,١
مطبخ	٣,١ x ٢,٧
شرفة	١,٥ x ١,٥
موزع	١,٠ x ١,١
حمام	١,٧ x ٢,٢
غرفة نوم	٣,٧ x ٣,٢٥
غرفة نوم رئيسية	٣,٣ x ٣,٧
حمام	١,٥٥ x ٢,٢





// مخازن الياسمين //

تتألف من مدخل ، صالون، طعام، غرفة جلوس،
مطبخ وشرقة، موزع للغرف، حمام، غرفتي
نوم، واحده منهم رئيسية مع حمام خاص.



1m 4m
2m

المواصفات العامة:

- تأمين كهرباء للمصاعد و الشقق و الخدمات العامة ٢٤/٢٤
- ابواب كارج تعمل على Remote Control
- كاميرات مراقبة ٢٤/٢٤ CCTV
- انترفون TV لكل شقة
- حماية من الزلازل
- حوائط خارجية عازلة للحرارة و الماء و الصوت
- بئر ارتوازي

المواصفات الداخلية:

- نظام T.V + Internet لكل شقة
- ألمينوم بروفيل Sidem 2000
- واجهات المبنى زجاج دوبر عرض ٣متر, وكذلك بالنسبة لزجاج الغرف
- تمديدات القساطل PEX
- علب مكيفات +خط كهرباء و مهرب
- تمديدات طاقة شمسية
- ديجانتر ماركة ABB او Gewiss
- دهان ٣ أوجه معجونة و كوتشوك عالي الجودة في كامل الشقة

لمن يرغب:

- كراسي تعليق في الحمامات
- خزائن خشب مع المغسلة
- Smart Home
- برداية مع موتور كهرباء

بناء طارق زياد كرامي

شراكة ... لحياة أفضل Partners ... for Better Living

للإستفسار عن المشروع وطرق البيع:

06/ 441 461 - 03/ 556356

طرابلس - لبنان شارع المطران،

بناء الأحدث، طابق الأول

sales@tkd-lb.co

#almanar1825

مع العلم ان شركتنا تقوم بخدمة مجانية للزبائن و التي تتضمن:

- كفالة جودة العمل لمدة ٦ اشهر ما بعد الاستلام لاعمال الصحية و الكهرباء و الالمنيوم
- امكانية تغيير مواصفات الشقة حسب طلب الزبائن خلال فترة البناء

Designed by:

MO.KABBARA
ARCHITECTURE
DESIGN
STUDIO

© Eindhoven - The Netherlands